



OBSERVATOIRE DE L'ÉPARGNE EUROPÉENNE
EUROPEAN SAVINGS INSTITUTE

Constances et mutations de l'épargne en France et en Europe

Gérard RAMEIX, Président de l'Observatoire de l'Épargne Européenne
Grégoire NAACKE, Directeur de l'Observatoire de l'Épargne Européenne

Académie de comptabilité - 19 mars 2026

QUELQUES MOTS SUR L'OEE

Mission définie dans les statuts :

- ▶ L'objet de l'Association est d'exécuter, de faire exécuter et de faire connaître par des moyens appropriés toute réflexion, étude et recherche sur l'épargne, son rôle économique et social et les facteurs susceptibles de l'influencer, notamment dans une perspective européenne.

Vision :

- ▶ Mieux comprendre les déterminants et les enjeux économiques de l'épargne, et cela au niveau des pays européens, dont les économies sont étroitement interdépendantes, en particulier au sein de la zone Euro.

Depuis sa création en 1999, l'OEE a :

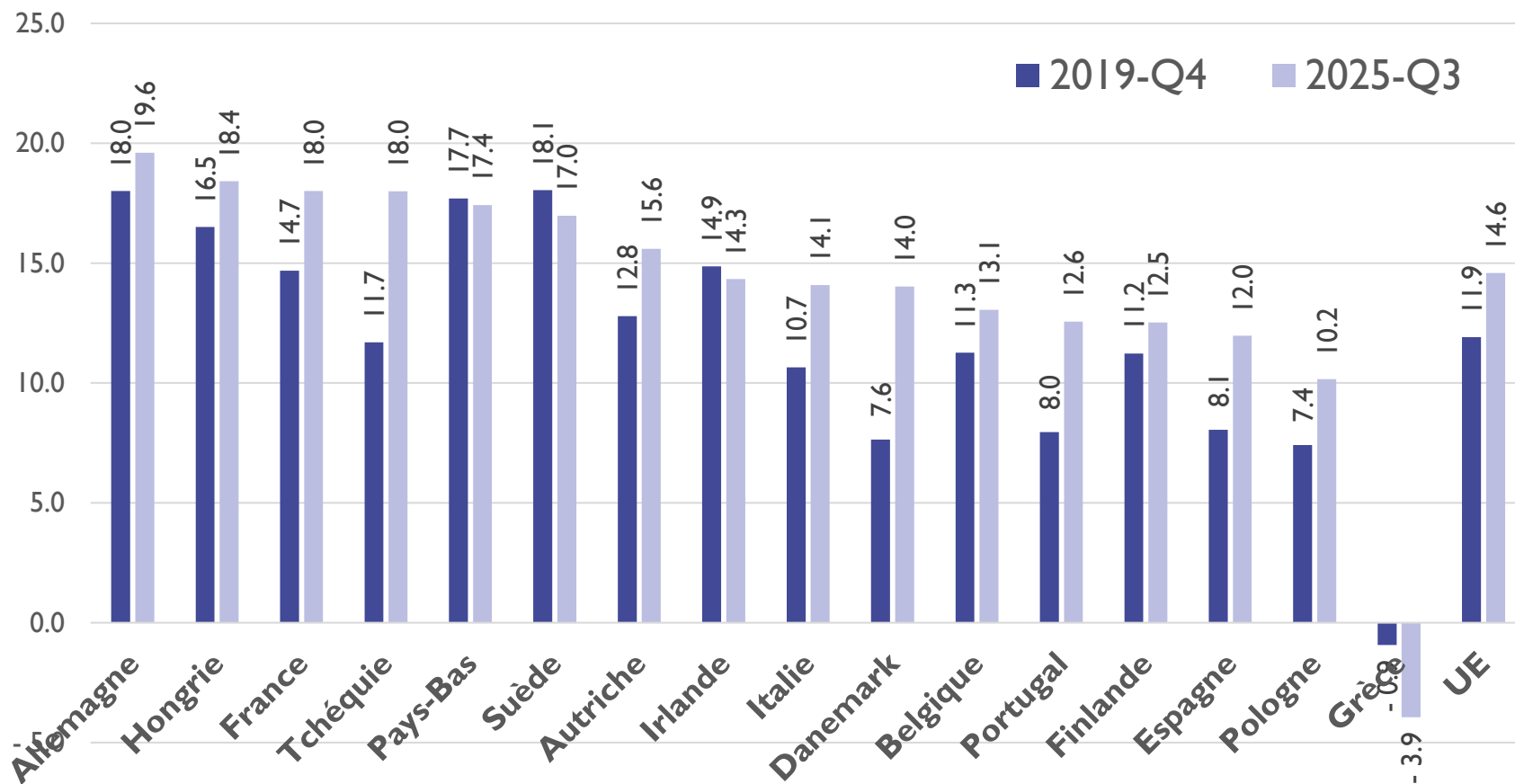
- ▶ facilité la réalisation de plus de 50 études par des équipes de recherche universitaires de renom sur les sujets de l'épargne et constitué une base de données statistiques unique ;
- ▶ activement contribué au débat public et constitué un lieu de rencontre et d'échange privilégié pour ses membres ;
- ▶ répondu avec succès aux appels d'offres d'institutions internationales telles que la Commission Européenne, la BCE, la Banque de France, la Fédération bancaire française ou l'OCDE.

SOMMAIRE

1. Une épargne abondante
2. Mais concentrée sur des actifs liquides ou peu risqués
3. Un modèle de financement très différent en Europe et aux Etats-Unis
4. Le paradoxe européen
5. Annexes



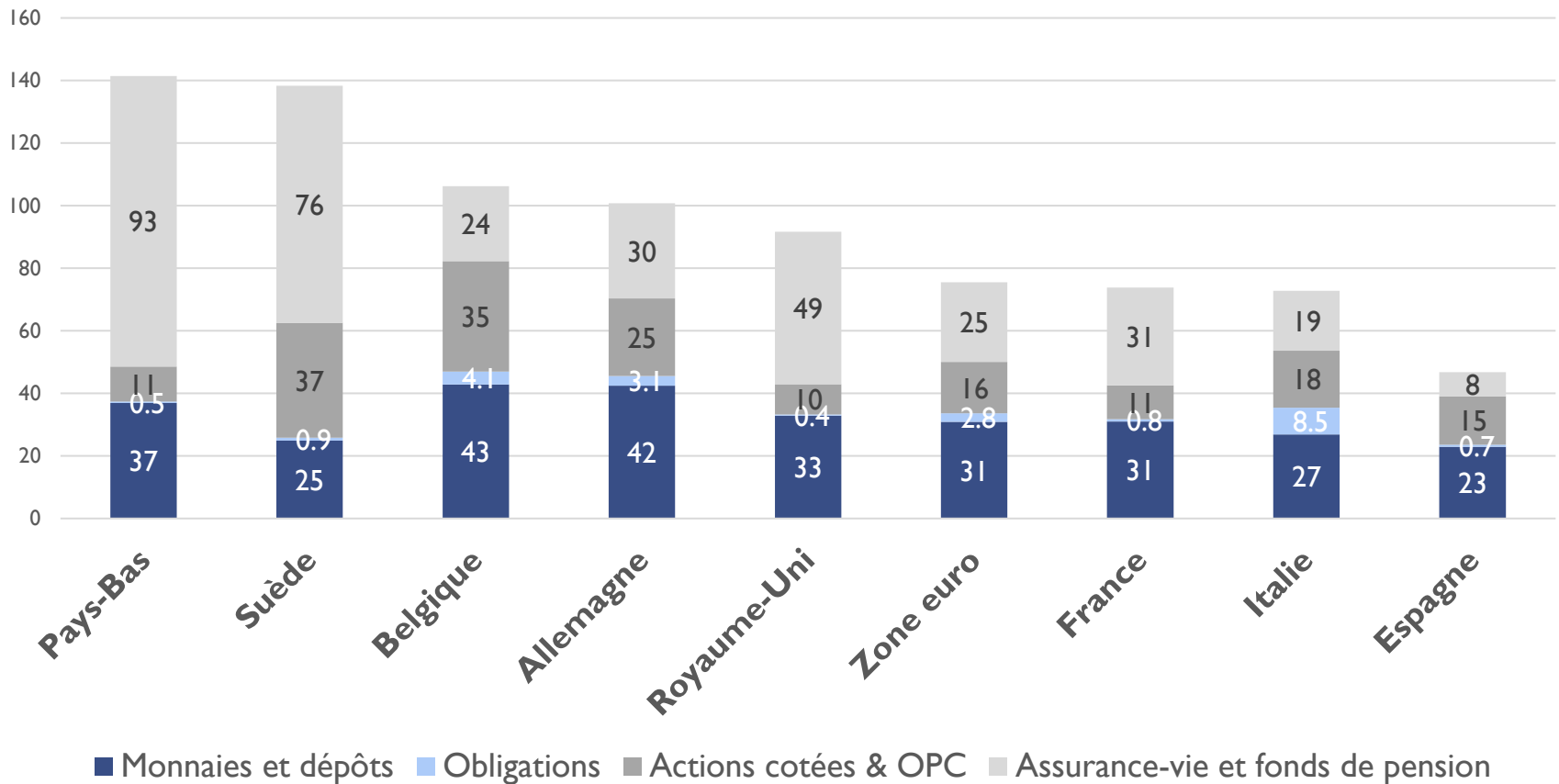
TAUX D'ÉPARGNE DES MÉNAGES EN EUROPE AVANT ET APRÈS LE COVID (% DU RDB)



Source : Eurostat – Compilation et calculs OEE (Observatoire de l'Épargne Européenne)

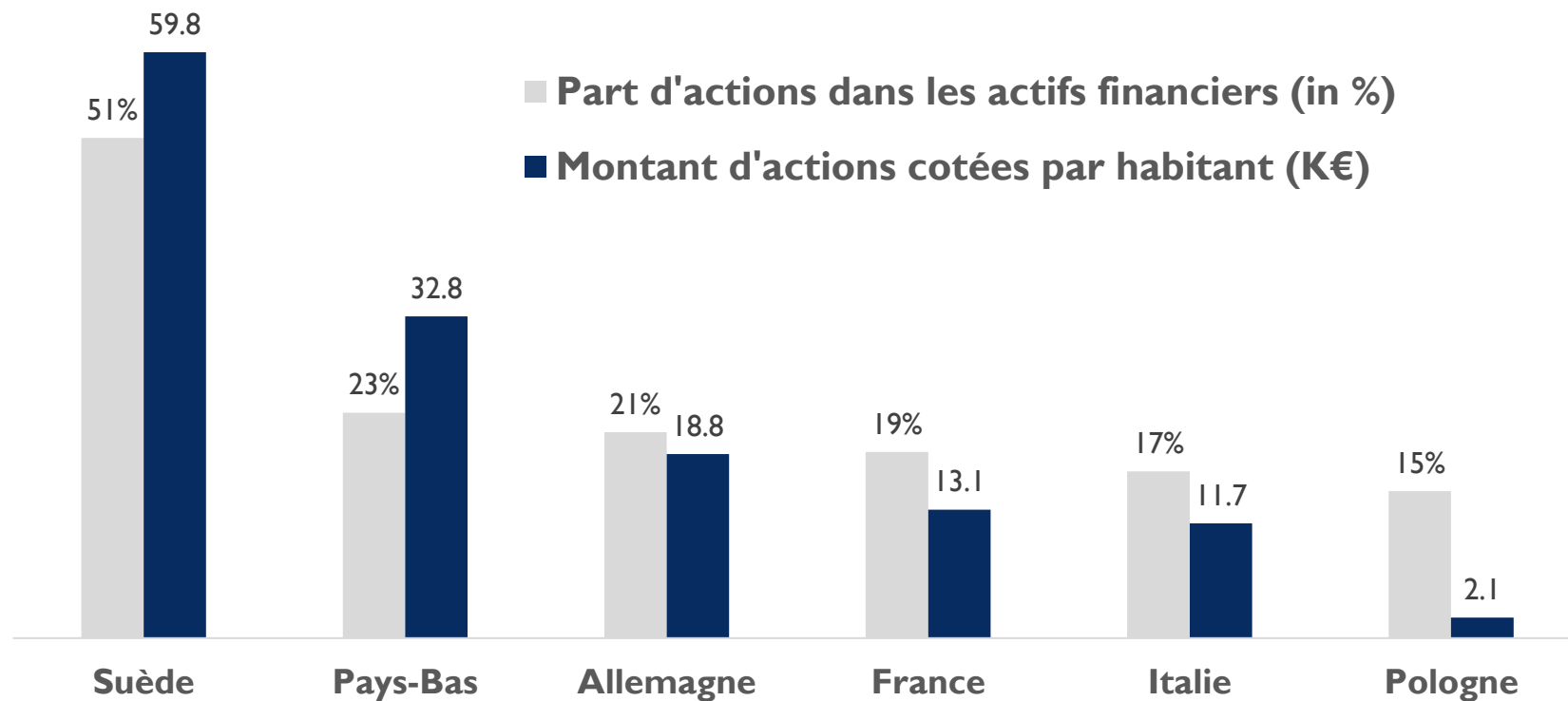
PATRIMOINE FINANCIER DES MÉNAGES EN EUROPE

Encours par habitant (k€), hors actions non cotées et autres participations



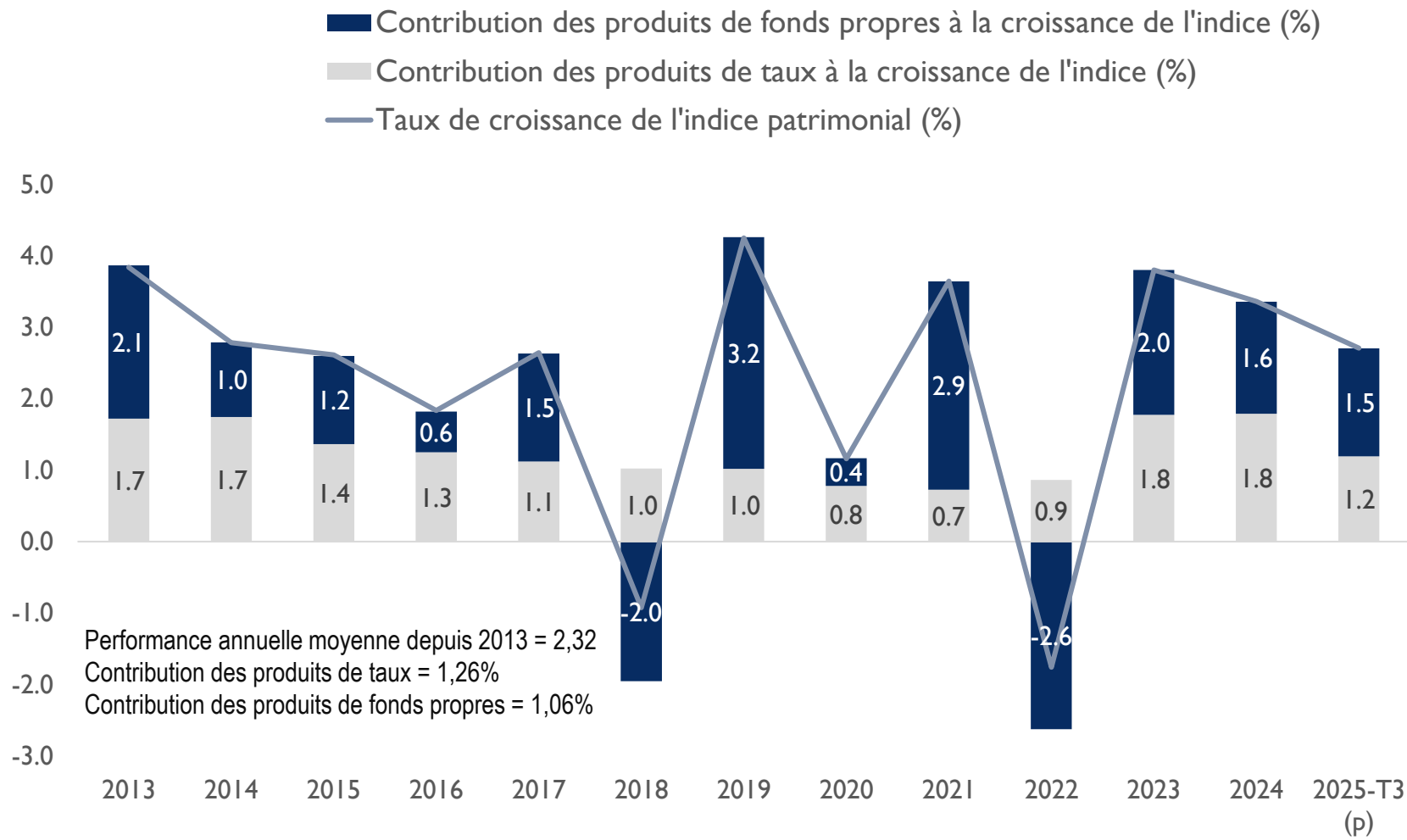
Source: Eurostat, Bank of England - Compilation et calculs OEE – T3 2025

ESTIMATION DE LA DÉTENTION DIRECTE ET INDIRECTE D' ACTIONS COTÉES PAR LES MÉNAGES



Source : Etude AFG sur l'épargne de long terme des ménages et la participation aux marchés actions en Europe.
Eurostat, ECB, EIOPA, France Assureurs – Compilation et calculs IEM Finance – Données relatives à l'année 2023

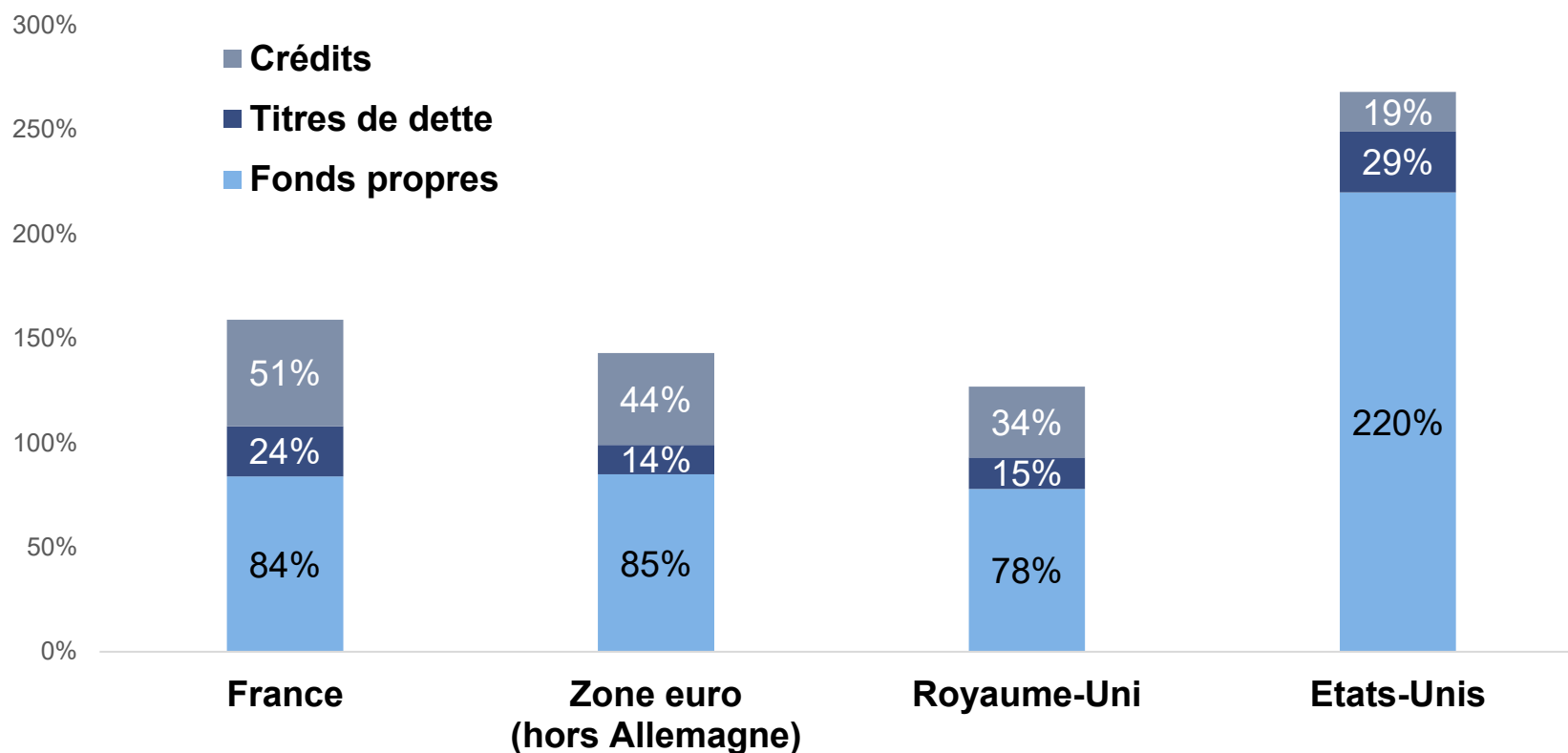
CONTRIBUTION DES PRODUITS DE TAUX ET DES PRODUITS DE FONDS PROPRES À LA PERFORMANCE



SOURCE: Banque de France, France Assureurs - Compilation et calculs IEM Finance

DES TYPES DE FINANCEMENT DES ENTREPRISES TRÈS DIFFÉRENTS D'UNE PART ET D'AUTRE DE L'ATLANTIQUE

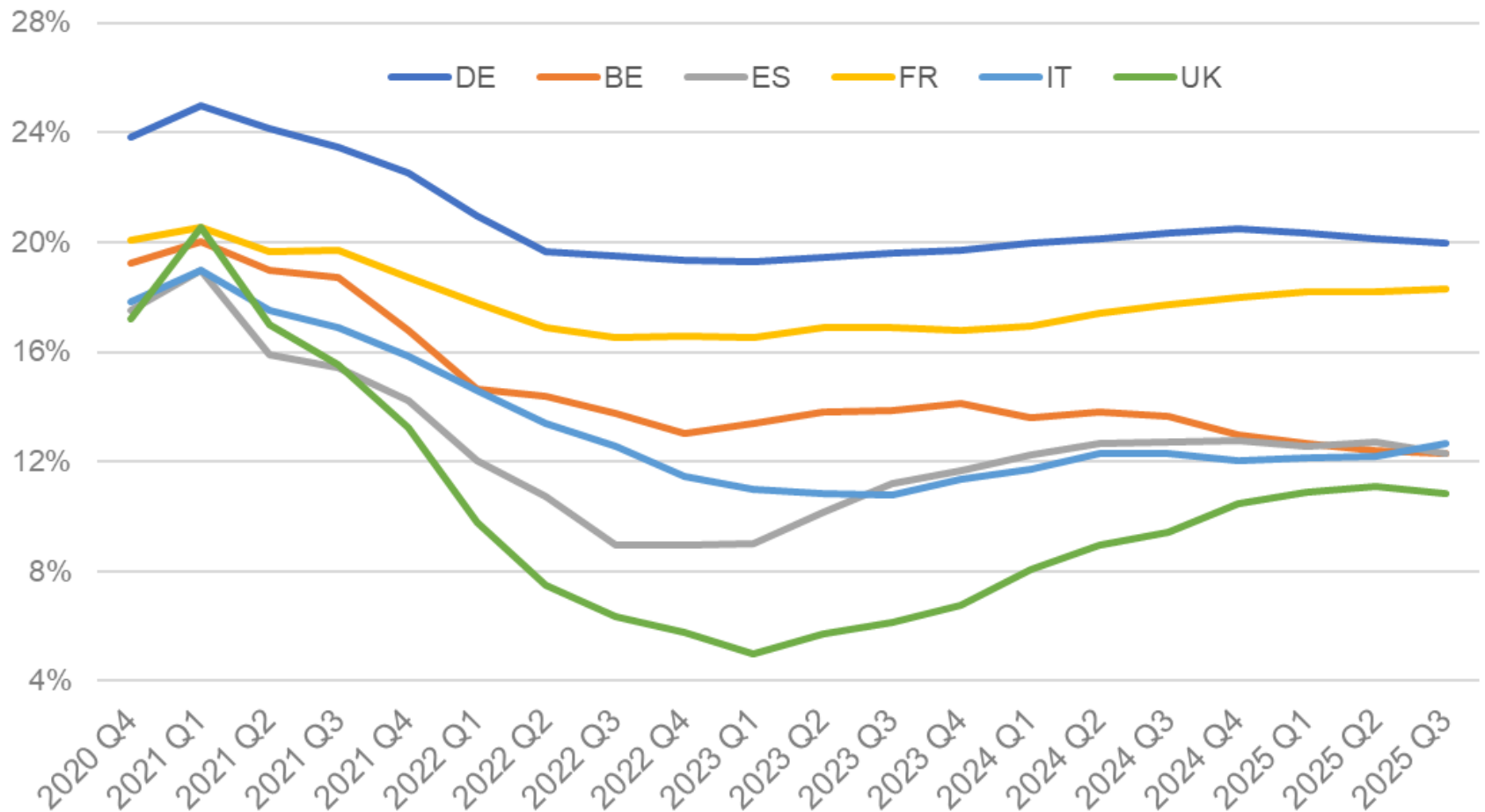
Passif des sociétés non financières (en % du PIB, T4 2024)



Source : Banque de France, BCE, OCDE, US Fed

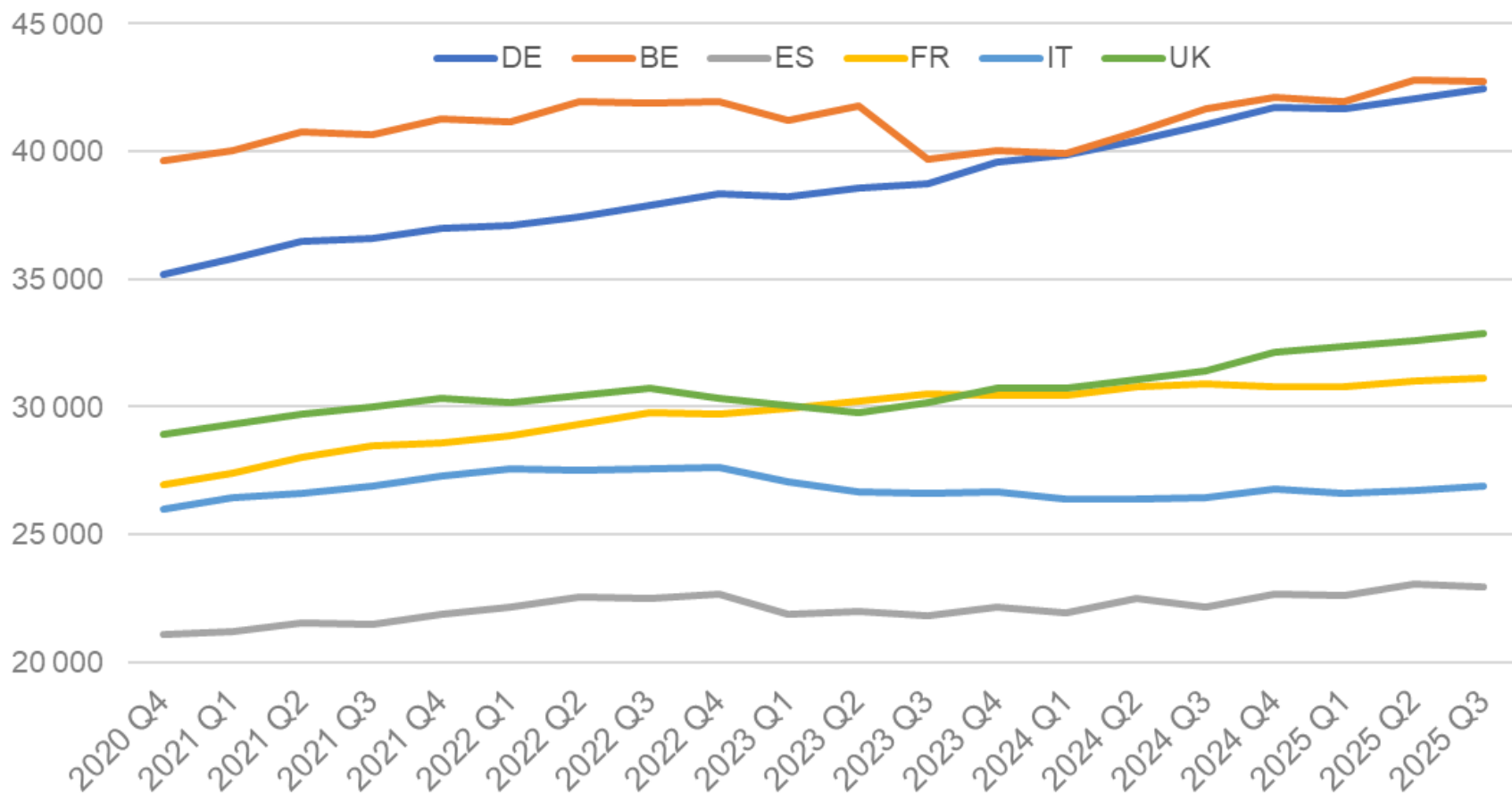
ANNEXES

ÉVOLUTION DU TAUX D'ÉPARGNE DES MÉNAGES SUR LES 5 DERNIÈRES ANNÉES



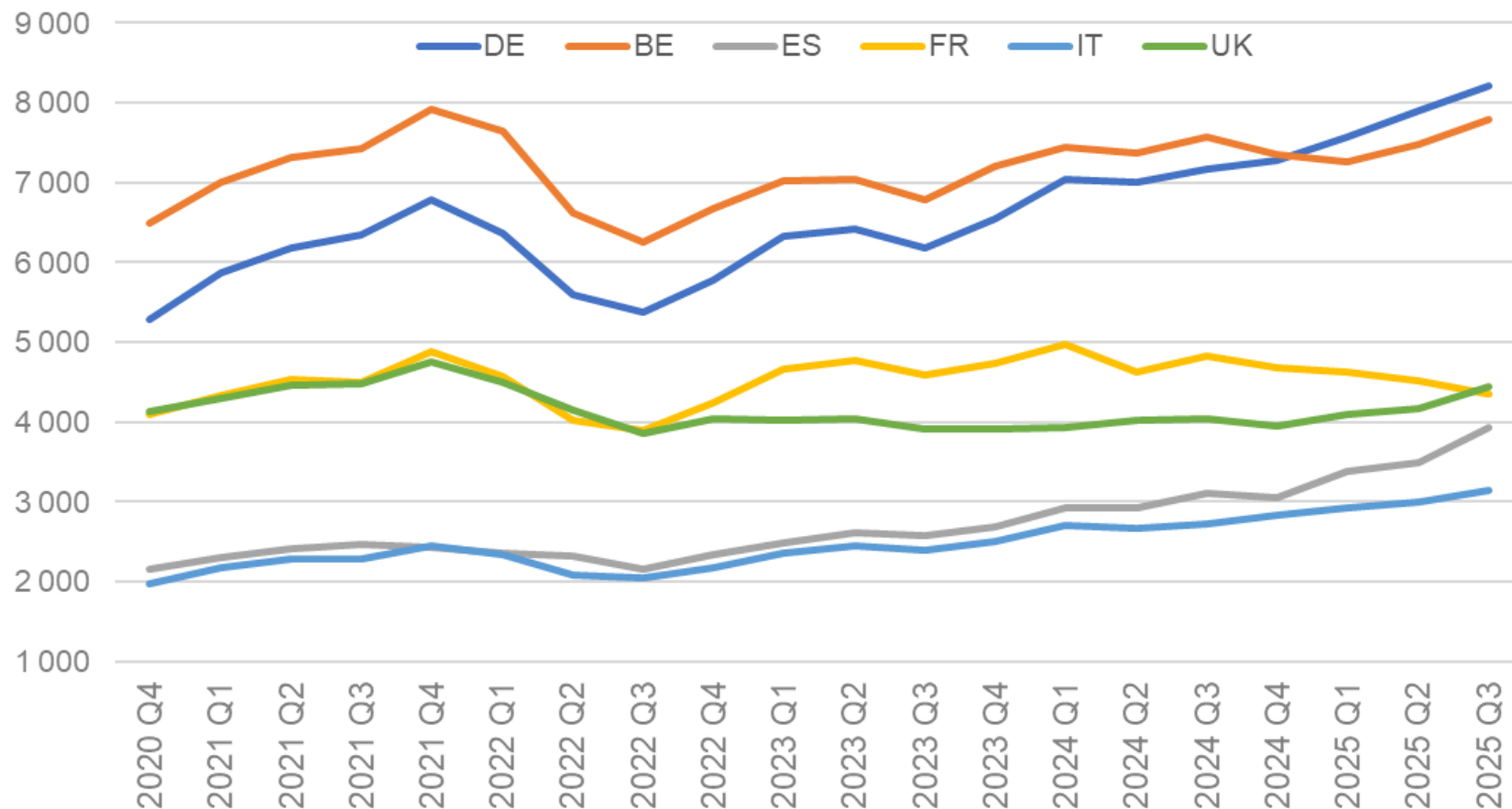
SOURCE: Tableau de Bord Trimestriel de l'Épargne en Europe de l'Observatoire de l'Épargne en Europe

ÉVOLUTION DES ENCOURS DE MONNAIE ET DÉPÔTS PAR HABITANT SUR LES 5 DERNIÈRES ANNÉES



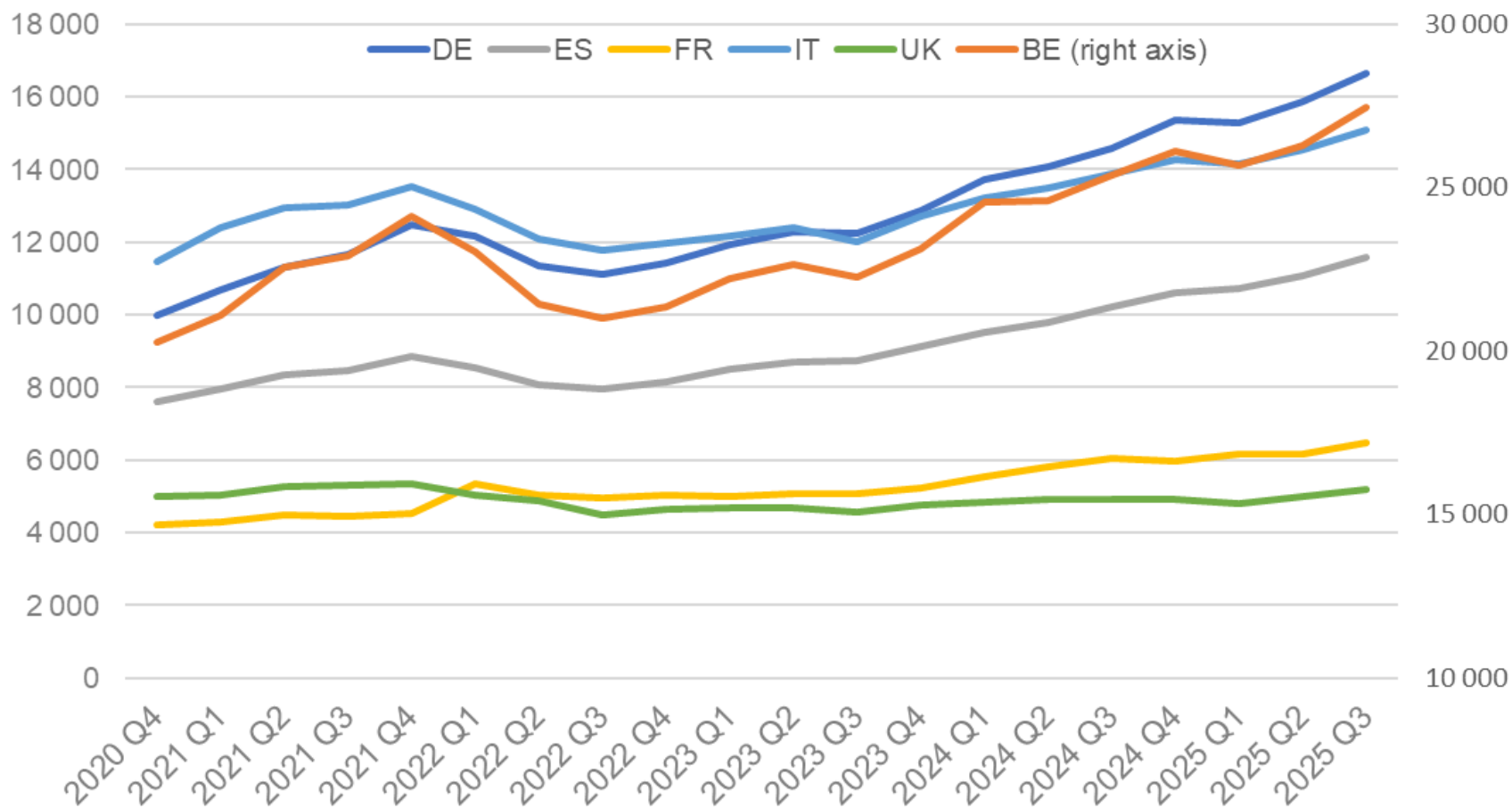
SOURCE: Tableau de Bord Trimestriel de l'Épargne en Europe de l'Observatoire de l'Épargne en Europe

ÉVOLUTION DES ENCOURS D' ACTIONS COTÉES DÉTENUES EN DIRECT PAR HABITANT SUR LES 5 DERNIÈRES ANNÉES



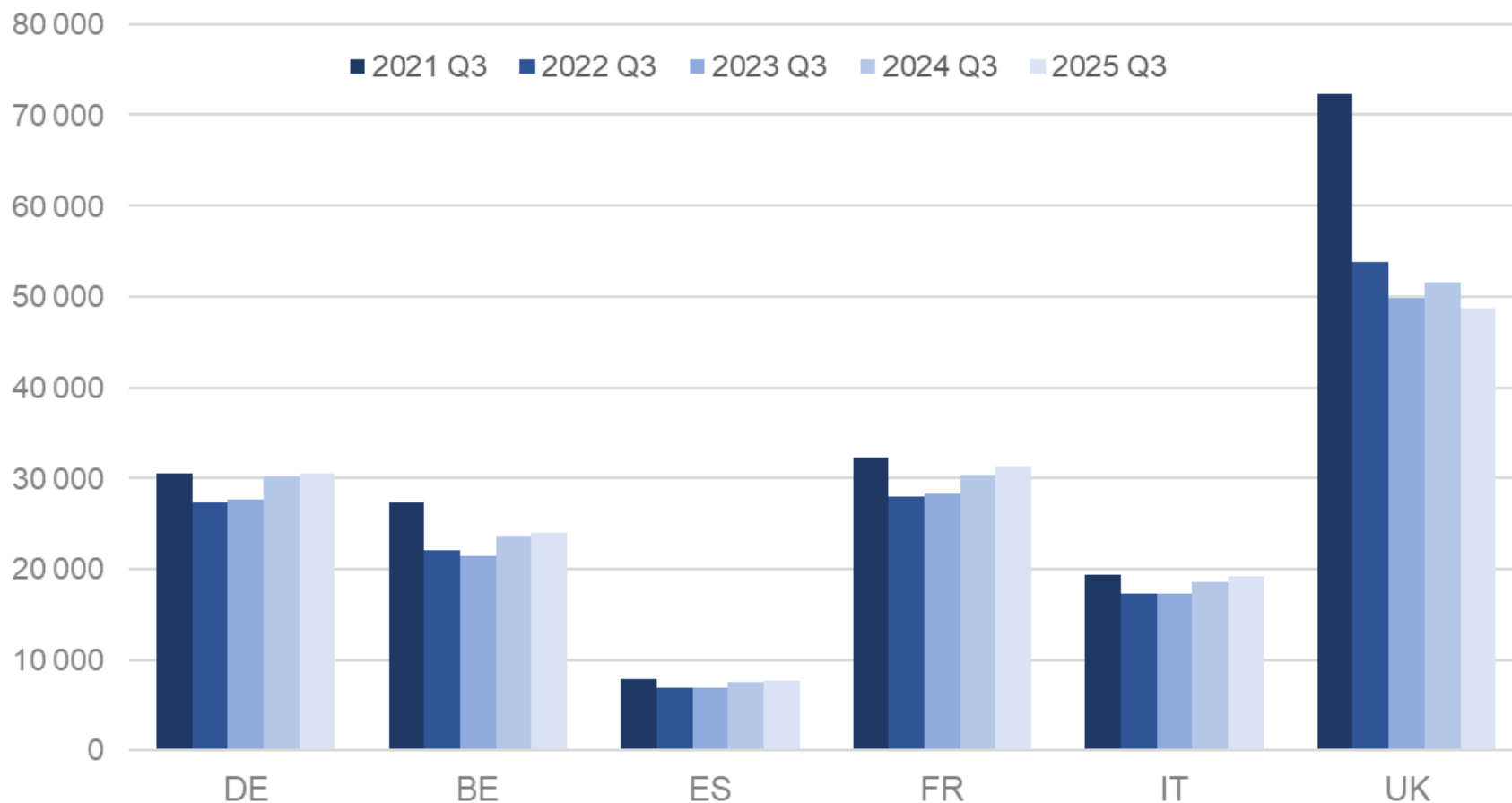
SOURCE: Tableau de Bord Trimestriel de l'Épargne en Europe de l'Observatoire de l'Épargne en Europe

ÉVOLUTION DES ENCOURS DE PARTS D'OPC DÉTENUES EN DIRECT PAR HABITANT SUR LES 5 DERNIÈRES ANNÉES



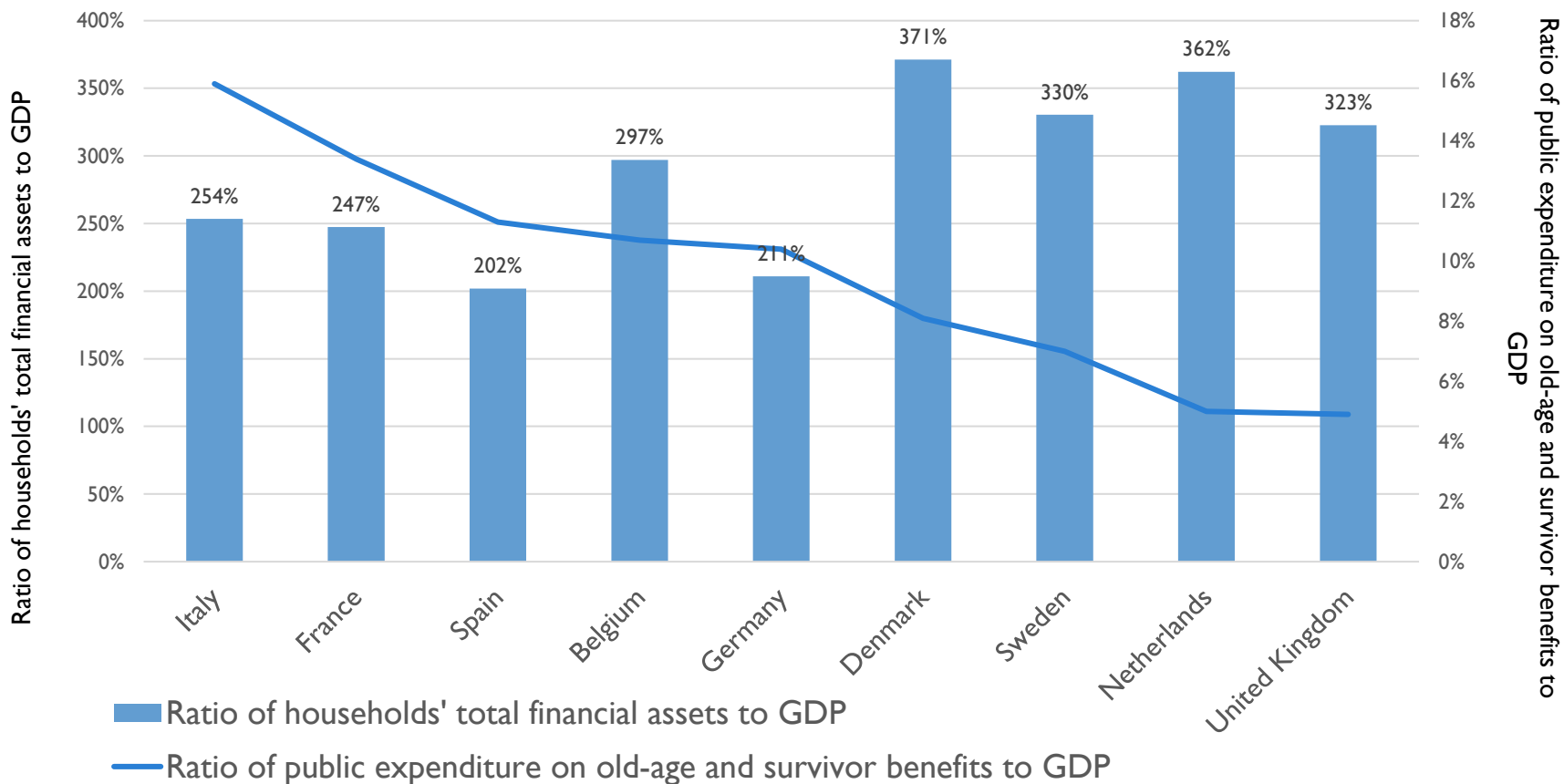
SOURCE: Tableau de Bord Trimestriel de l'Épargne en Europe de l'Observatoire de l'Épargne en Europe

ÉVOLUTION DES ENCOURS DE CONTRATS D'ASSURANCE-VIE ET FONDS DE PENSION PAR HABITANT SUR 5 ANS



SOURCE: Tableau de Bord Trimestriel de l'Épargne en Europe de l'Observatoire de l'Épargne en Europe

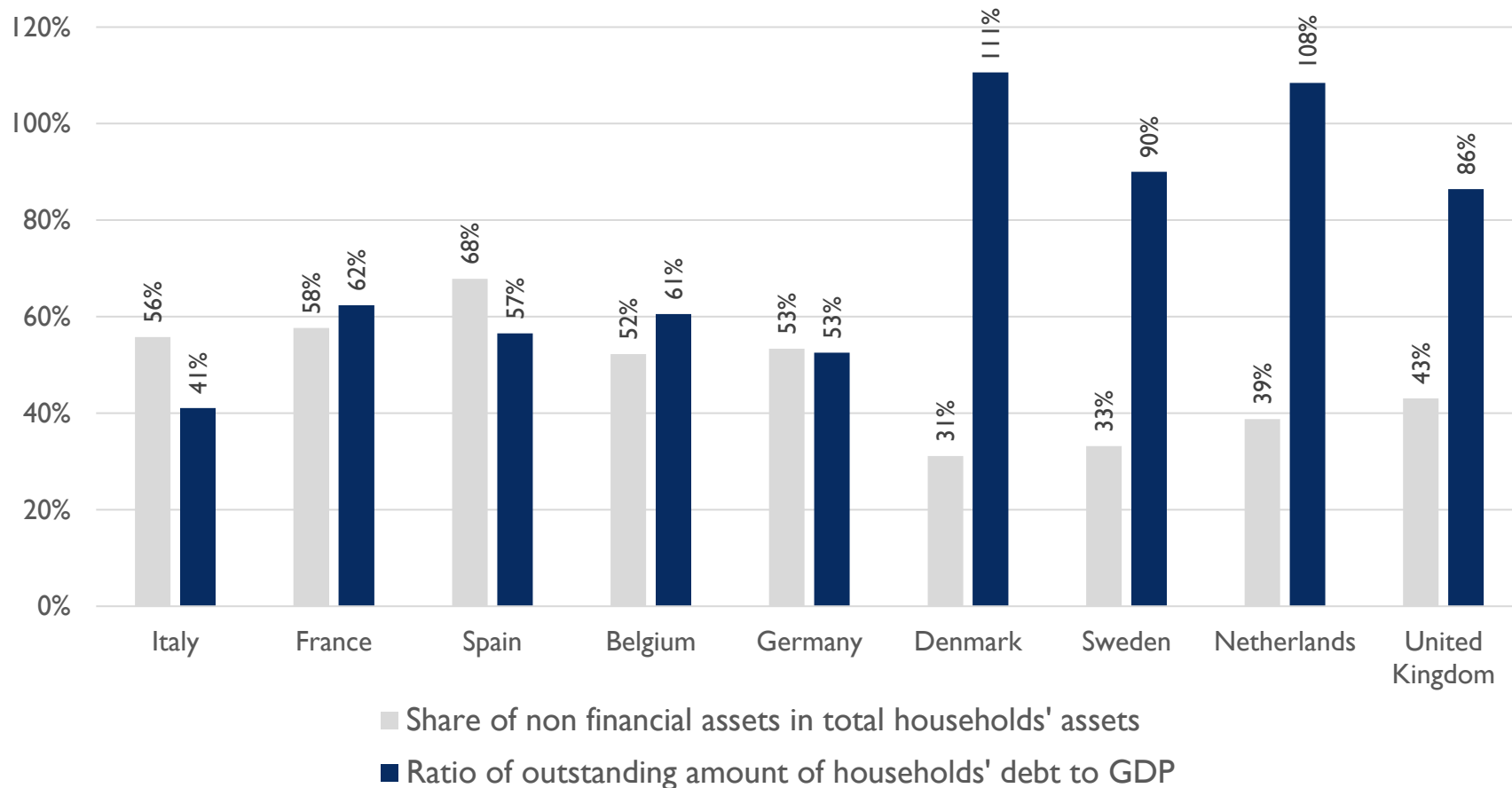
TAILLE DU PATRIMOINE FINANCIER ET NIVEAU DE DÉPENSES PUBLIQUES POUR LA RETRAITE



Source : Etude AFG sur l'épargne de long terme des ménages et la participation aux marchés actions en Europe

Eurostat – Données relatives à l'année 2019 - Compilation et calculs IEM Finance

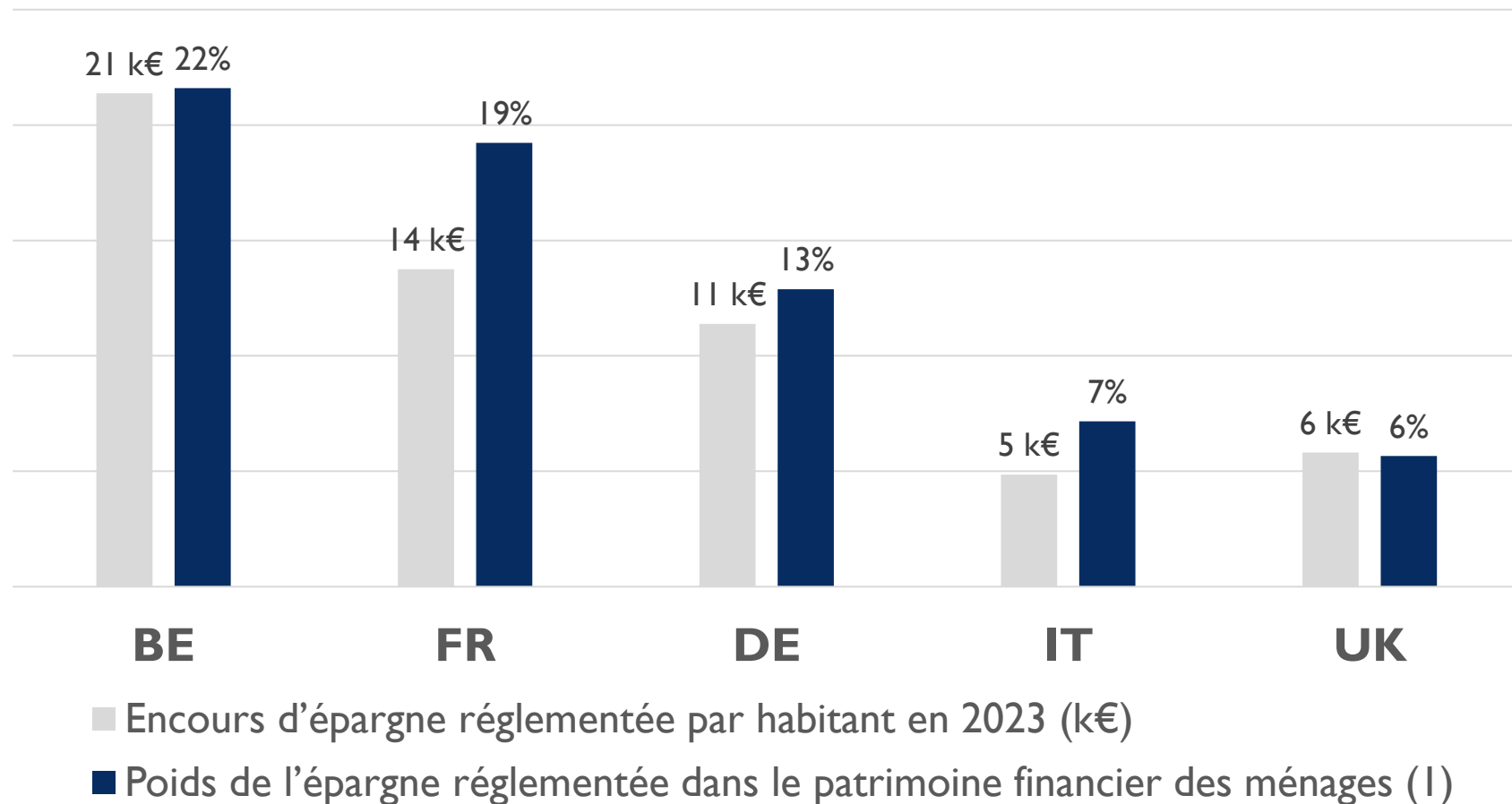
PART DES ACTIFS NON-FINANCIERS DANS LE PATRIMOINE ET NIVEAU D'ENDETTEMENT



Source : Etude AFG sur l'épargne de long terme des ménages et la participation aux marchés actions en Europe

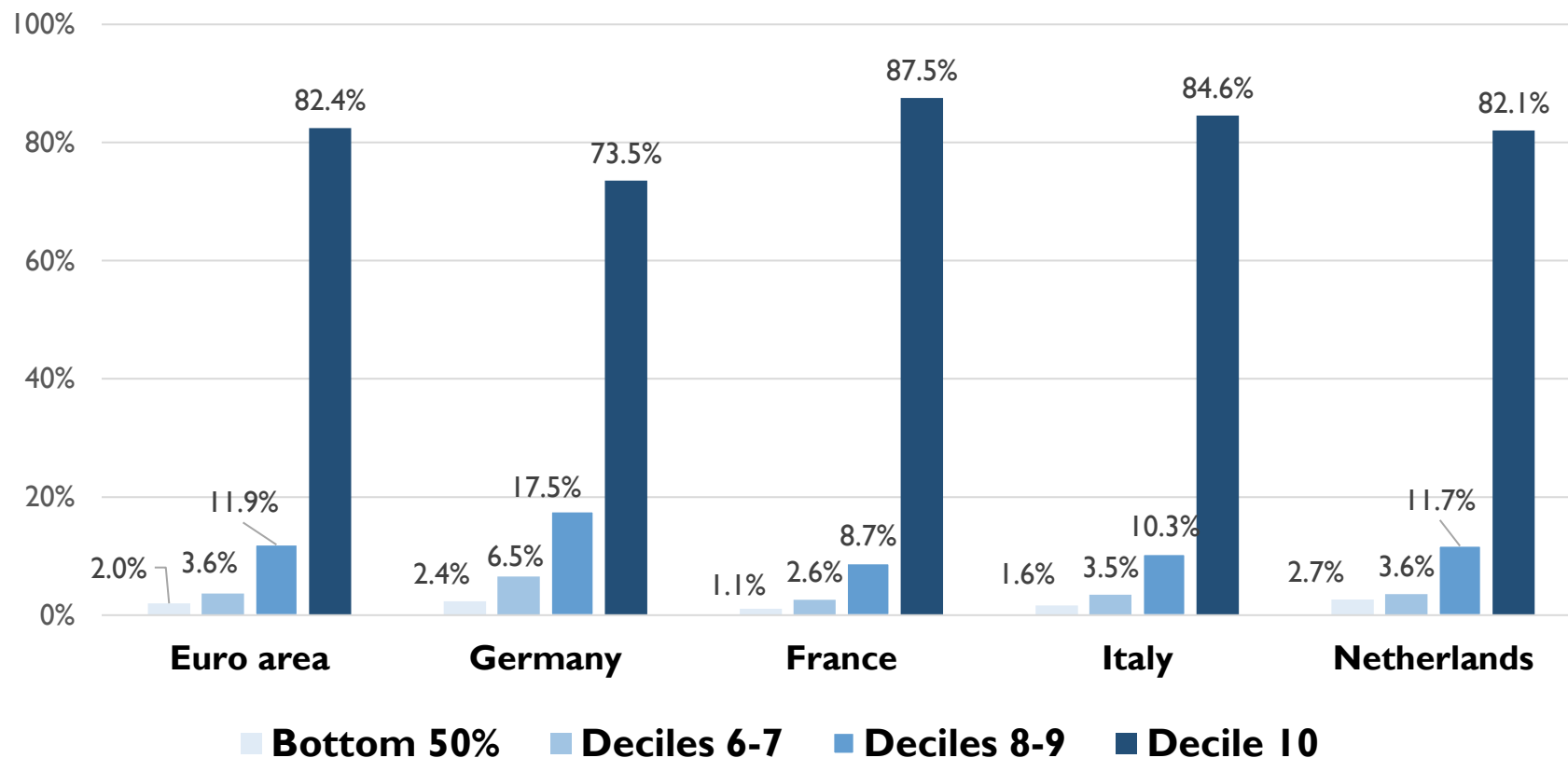
Eurostat – Données relatives à l'année 2019 - Compilation et calculs IEM Finance

POIDS DE L'ÉPARGNE RÉGLEMENTÉE DANS LE PATRIMOINE FINANCIER DES MÉNAGES



SOURCE: Rapport annuel sur l'épargne réglementée, Banques centrales nationales, Verband der privaten Bausparkassen, Bausparkassenverband Österreich, UK Office for National Statistics – Compilation et calculs OEE
(1) Hors actions non-cotées et autres participations

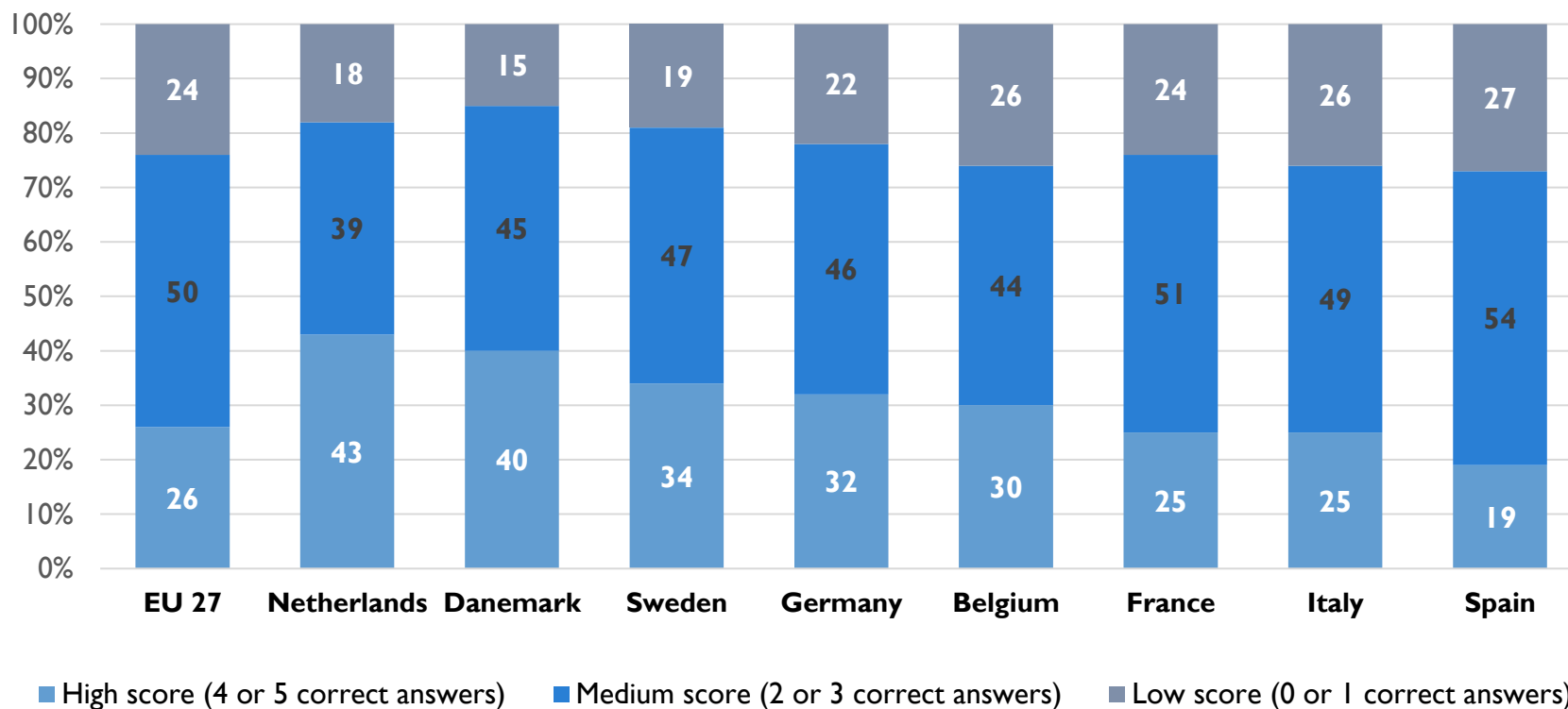
EFFET RICHESSE: RÉPARTITION DE LA DETENTION D' ACTIONS PAR DÉCILES DE PATRIMOINE



Source: Source : Etude AFG sur l'épargne de long terme des ménages et la participation aux marchés actions en Europe
ECB DWA data – Compilation et calculs IEM Finance.

NIVEAU DE COMPÉTENCES EN MATIÈRE D'ÉDUCATION FINANCIÈRE

(Nombre de réponses correctes aux cinq questions de base sur les concepts financiers en % par pays)



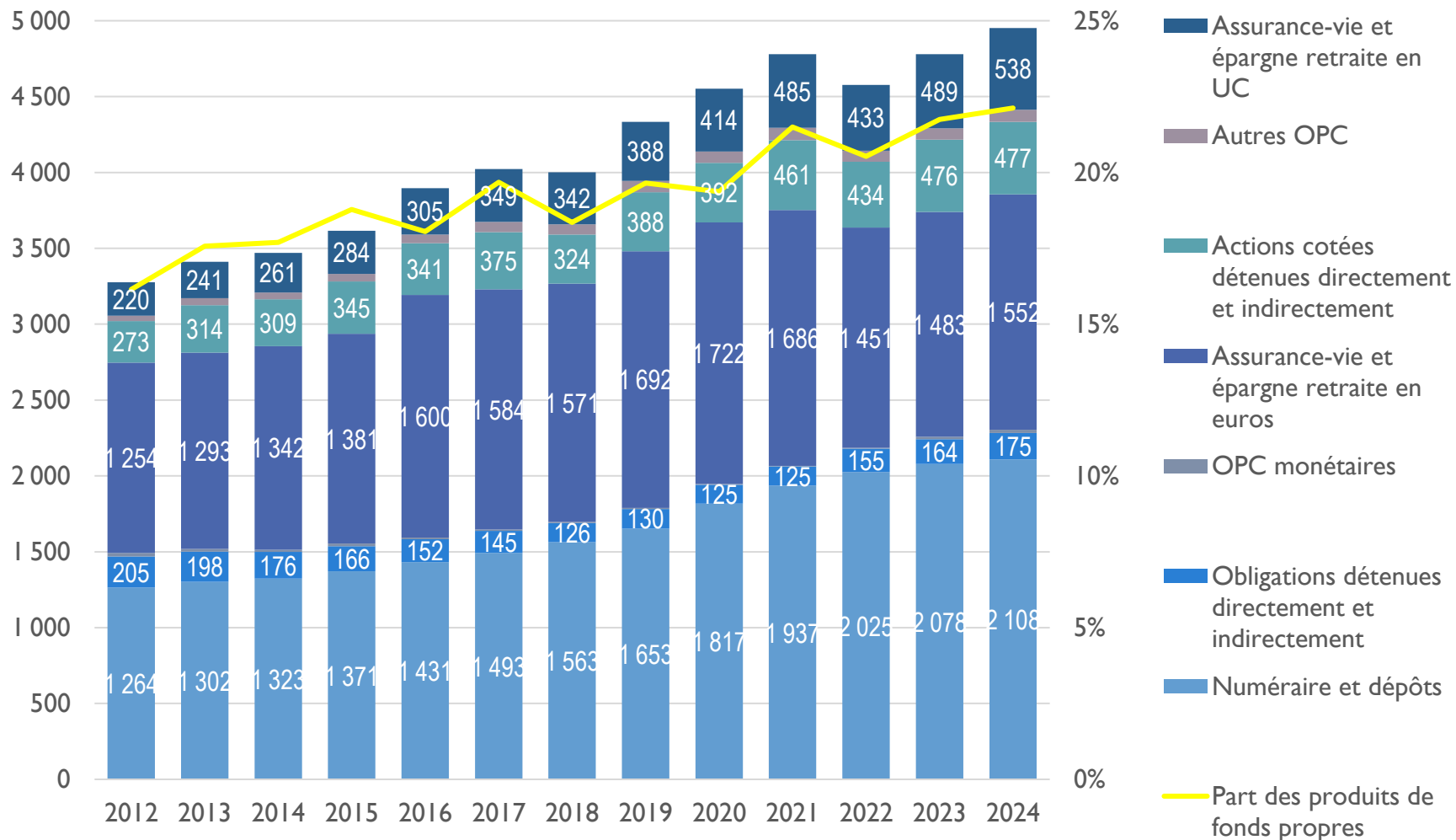
Source : Etude AFG sur l'épargne de long terme des ménages et la participation aux marchés actions en Europe
European Commission – Flash Eurobarometer

ESTIMATION DE LA PART D' ACTIONS DANS LES PORTEFEUILLES

	Euro area		Germany		France		Italy		Netherlands		Poland		Sweden	
	Bn€	%	Bn€	%	Bn€	%	Bn€	%	Bn€	%	Bn€	%	Bn€	%
Currency, deposits, bonds and monetary funds	11 316	47%	3 522	47%	2 142	44%	2 019	51%	607	24%	381	74%	256	21%
Listed shares held directly	1 466	6%	544	7%	377	8%	153	4%	49	2%	24	5%	146	12%
Non monetary investment fund shares	2 969	12%	1 060	14%	332	7%	692	17%	108	4%	34	7%	173	14%
Unit linked life insurance contracts	1 414	6%	182	2%	489	10%	285	7%	55	2%	9	2%	25	2%
Non-unit linked life insurance contracts	3 407	14%	975	13%	1 483	31%	522	13%	106	4%	5	1%	93	8%
Defined Contribution pension funds	681	3%	8	0%	0	0%	301	8%	78	3%	63	12%	430	35%
Defined Benefit pension funds	2 939	12%	1 136	15%	0	0%	4	0%	1 489	60%	0	0%	117	9%
MAIN FINANCIAL INVESTMENTS	24 192	100%	7 427	100%	4 823	100%	3 976	100%	2 491	100%	517	100%	1 241	100%
MAIN FINANCIAL INVESTMENTS PER INHABITANT			88 k€		71 k€		67 k€		140 k€		14 k€		118 k€	
MAIN FINANCIAL INVESTMENTS / GDP		167%		177%		171%		187%		233%		69%		230%
Listed shares held directly	1 466	6%	544	7%	377	8%	153	4%	49	2%	24	5%	146	12%
Listed shares through investment funds (1)	1 276	5%	407	5%	138	3%	271	7%	57	2%	15	3%	75	6%
Shares through unit linked life insurance contracts (2)	735	3%	112	2%	199	4%	149	4%	20	1%	5	1%	17	1%
Shares through non-unit linked life insurance contracts (2)	384	2%	153	2%	178	4%	16	0%	9	0%	1	0%	16	1%
Shares through DC pension funds (3)	360	1%	4	0%	0	0%	100	3%	35	1%	33	6%	330	27%
Shares through DB pension funds (3)	941	4%	364	5%	0	0%	1	0%	414	17%	0	0%	45	4%
Shares held directly and through dedicated products (4)	3 837	16%	1 067	14%	715	15%	673	17%	162	6%	77	15%	568	46%
Total shares held directly and indirectly	5 162	21%	1 584	21%	893	19%	690	17%	585	23%	77	15%	629	51%

Source : Etude AFG sur l'épargne de long terme des ménages et la participation aux marchés actions en Europe.
Eurostat, ECB, EIOPA, France Assureurs – Compilation et calculs IEM Finance.

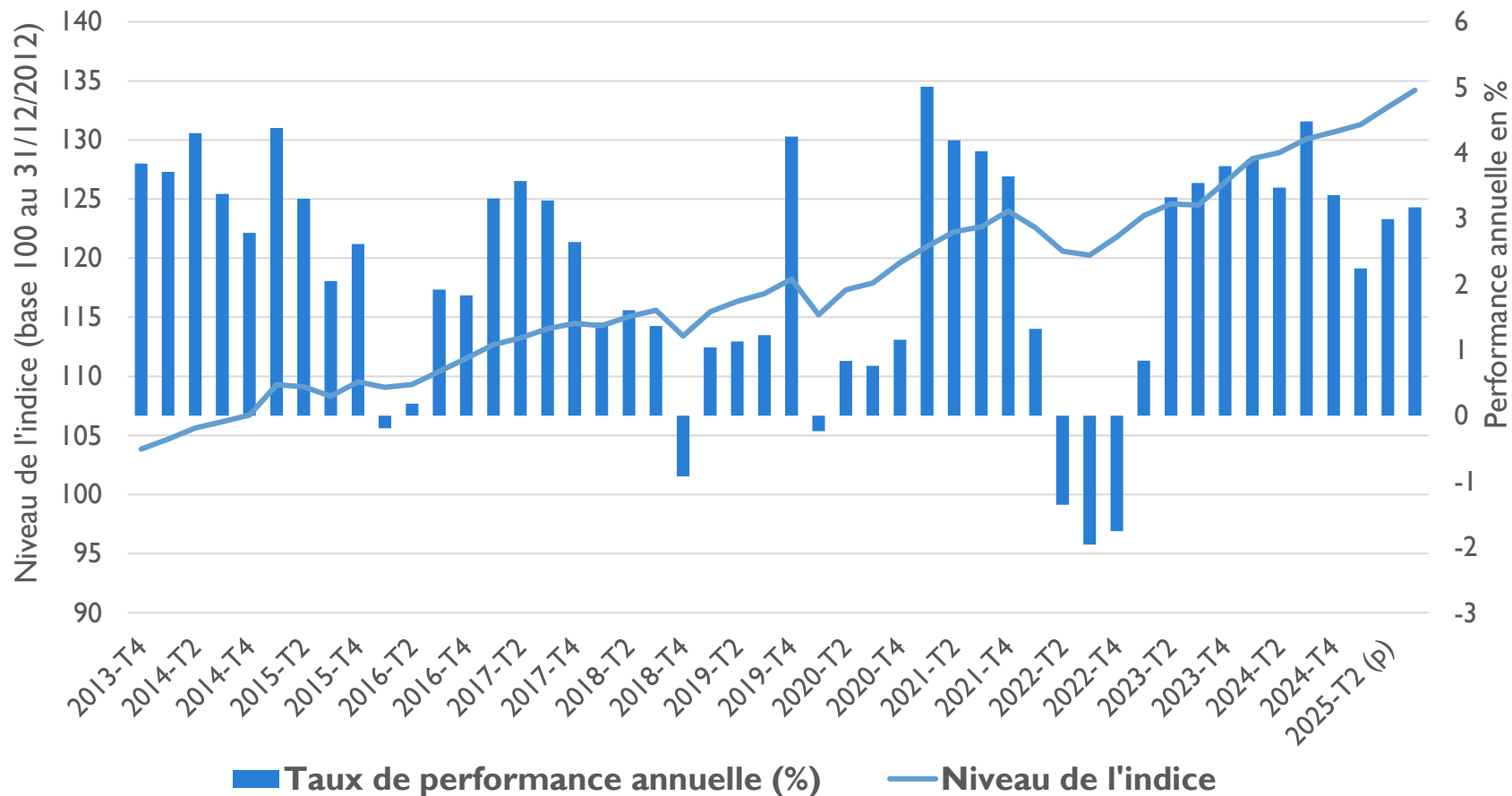
ÉVOLUTION DE LA COMPOSITION EN FRANCE DEPUIS 2012 ET PART DES PRODUITS DE FONDS PROPRES



SOURCE: Banque de France - Compilation et calculs IEM Finance

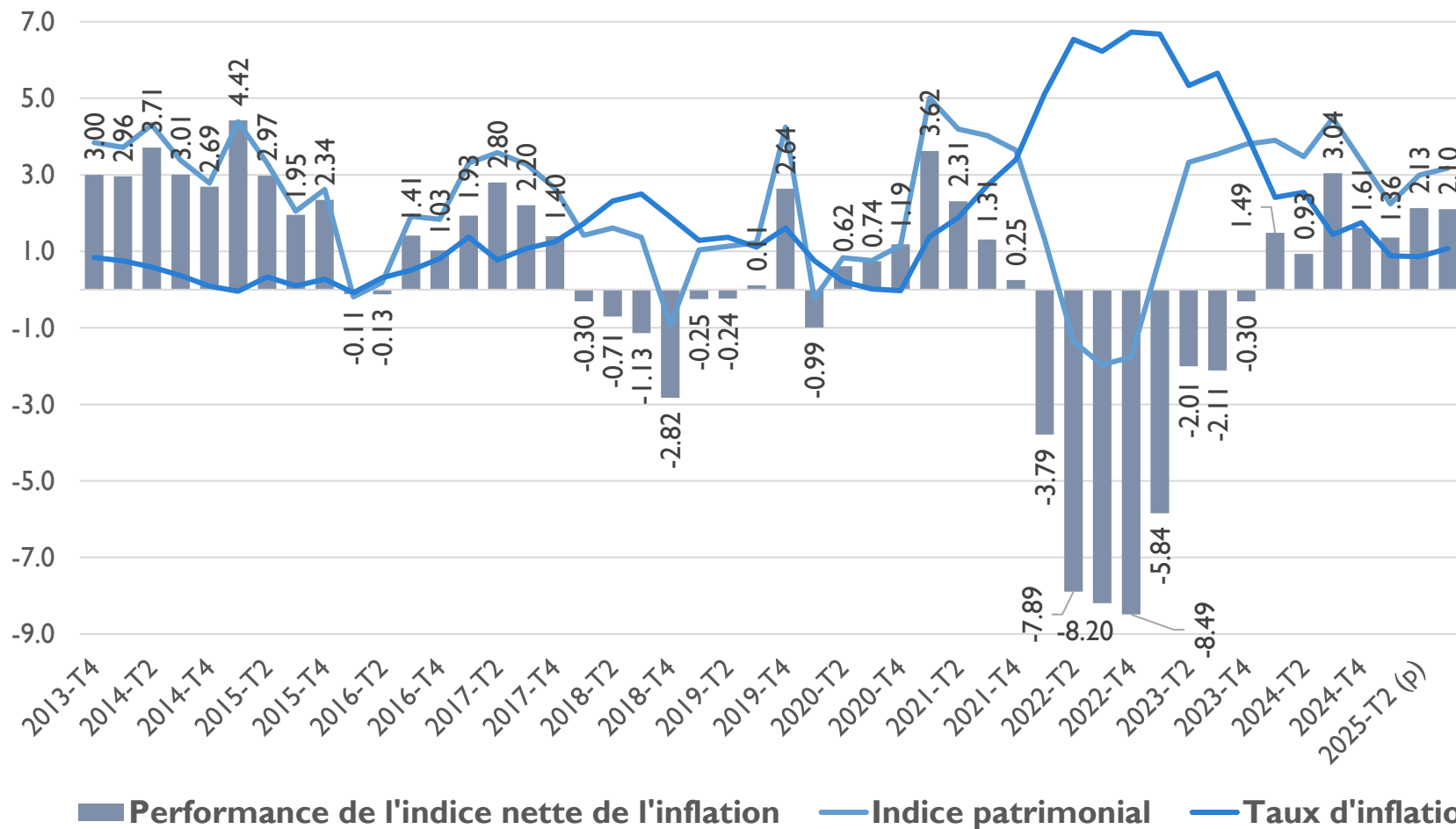
PERFORMANCE ANNUELLE DE L'ÉPARGNE FINANCIÈRE DES MÉNAGES FRANÇAIS DEPUIS 2012

Indice OEE de Performance de l'Épargne Financière des Ménages Français



SOURCE: Banque de France, France Assureurs - Compilation et calculs IEM Finance

PERFORMANCE RÉELLE DE L'ÉPARGNE FINANCIÈRE DES MÉNAGES FRANÇAIS SUR LONG TERME



SOURCE: Banque de France, France Assureurs - Compilation et calculs IEM Finance